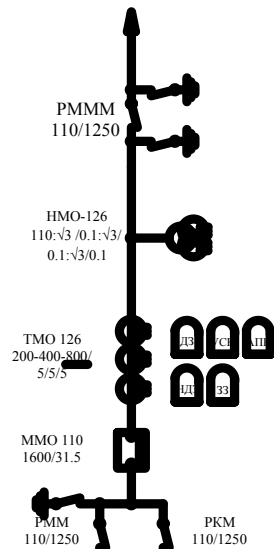


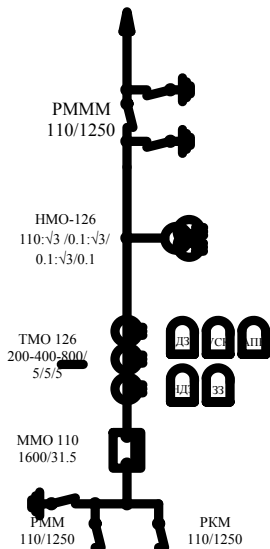
"ЧЕСТИМЕНСКИ"

АСО 400

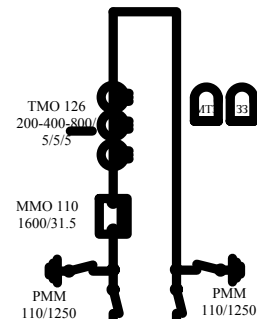


"КУКЛЕН"

АСО 400

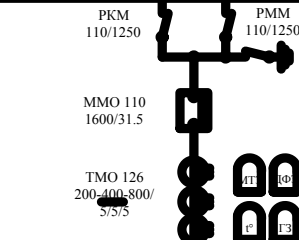
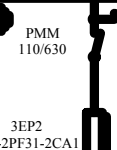
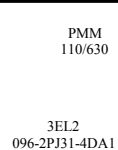
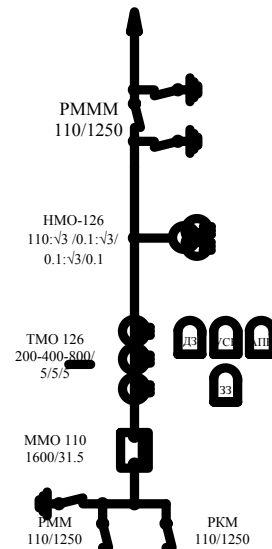


"ШИНОСЪЕДИНИТЕЛ"



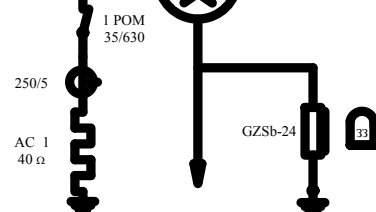
"КИРКОВ"

АСО 400



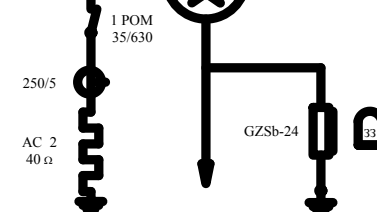
Трафо 1

ТМРУ- 40/110  
110 ± 12 x 1,25 / 21



Трафо 2

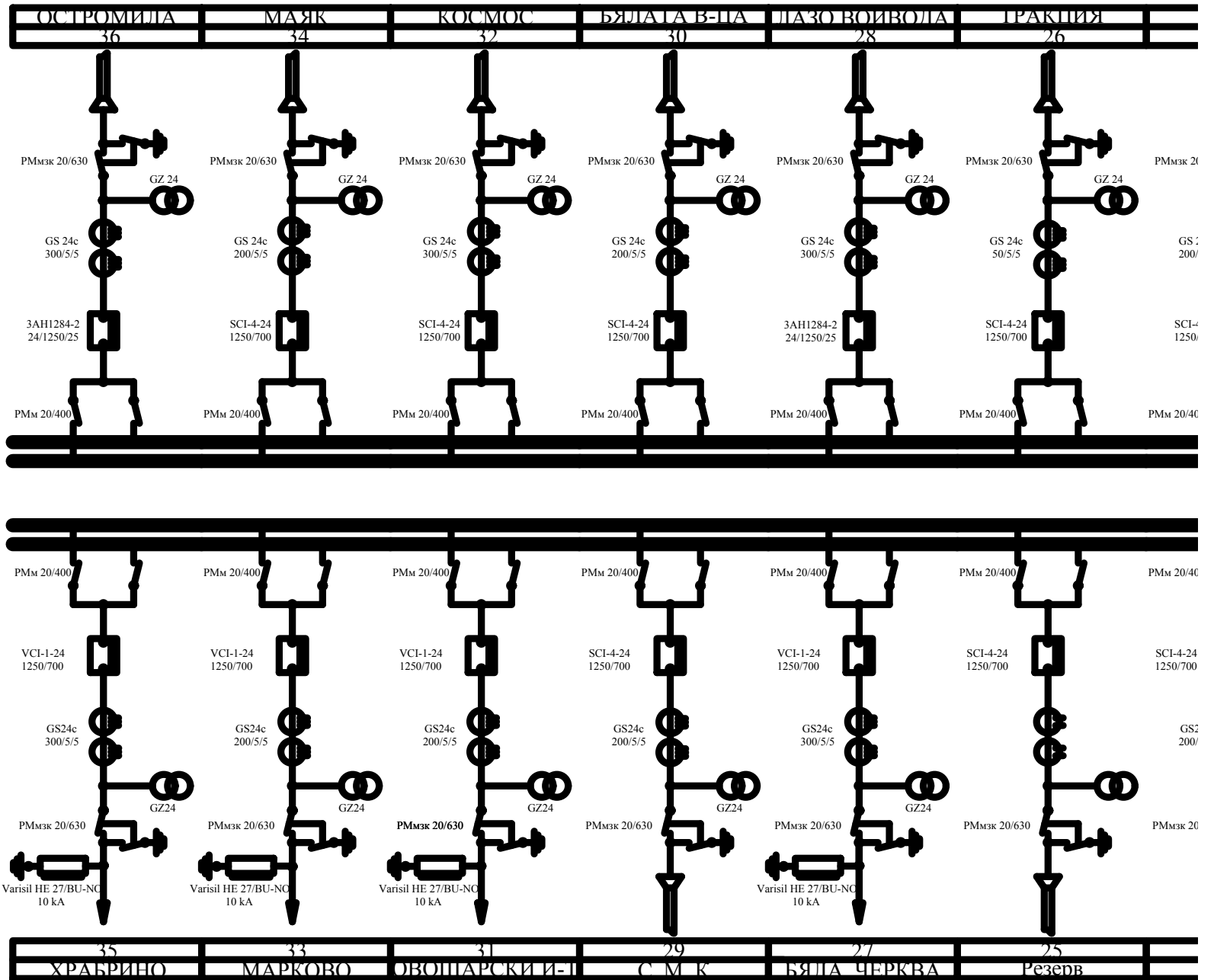
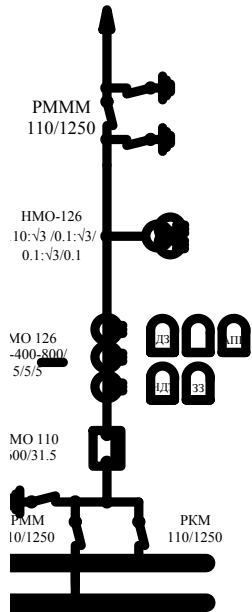
ТМРУ- 40/110  
110 ± 12 x 1,25 / 21

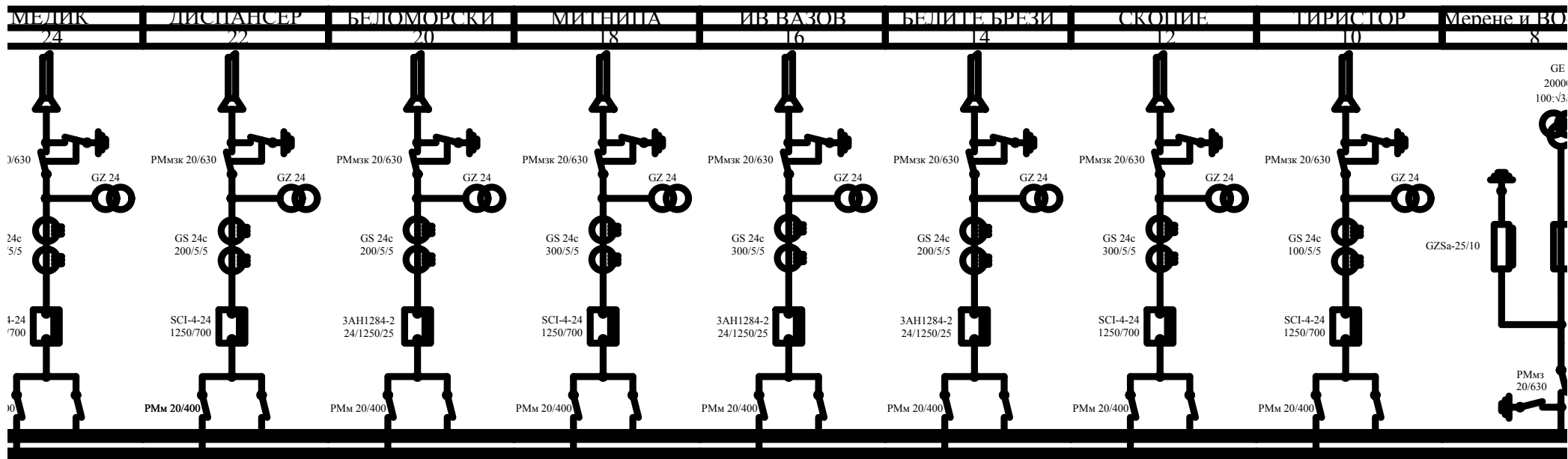


1  
Т1  
200  
М  
16

11

"Резерва"

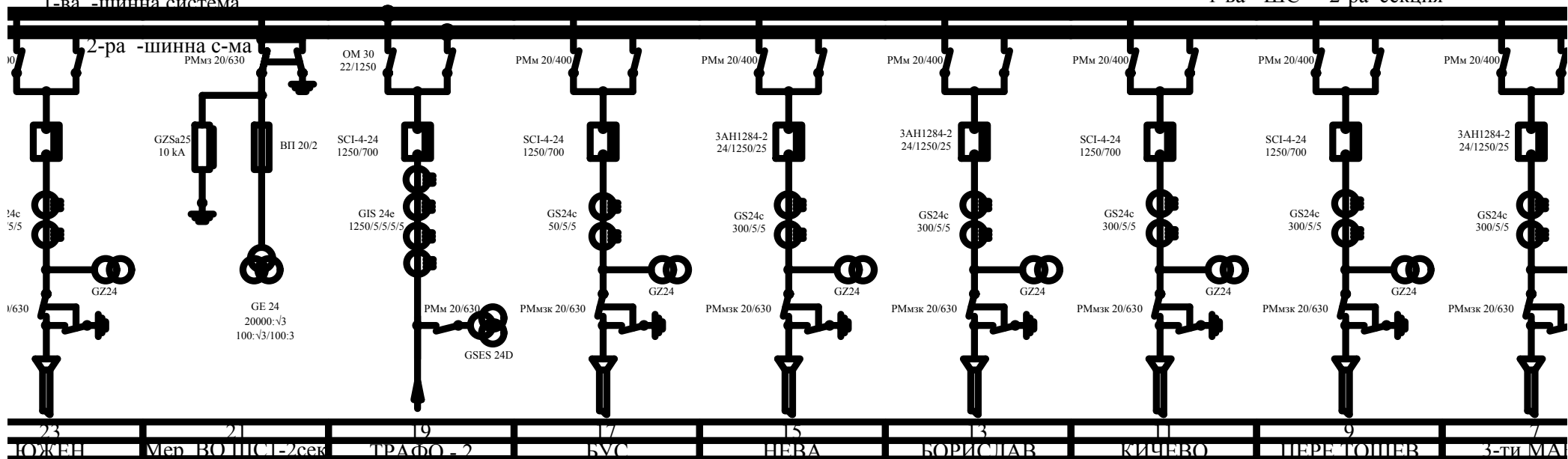




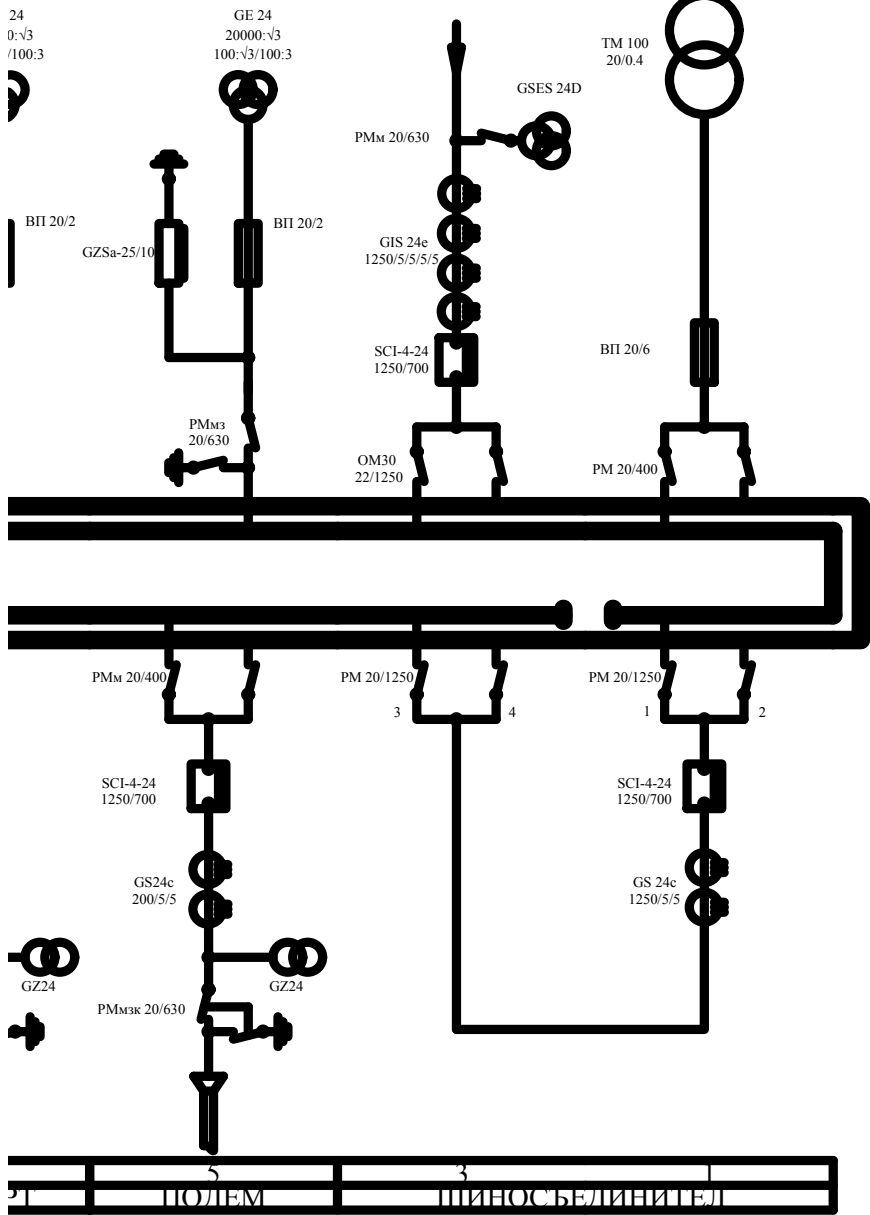
1-ва - ШС - 1-ва секция

1-ва - ШС - 2-ра секция


1-ва - шинна система



ШЕД МЕР ВОШИСИ-СЕР ПРАФО - 1 графо-СН



Одобрявам: .....  
 Ръководител МЕР Пловдив:  
 /инж. Н. Алимански/

 ЕЛЕКТРОЕНЕРГИЕН СИСТЕМЕН ОПЕРАТОР ЕКСПЛОАТАЦИЯ И РЕМОНТ НА ПРЕНОСНАТА МРЕЖА - МЕР ПЛОВДИВ			№ 4130		
МЕР ПЛОВДИВ		ПОДСТАНЦИЯ БОТЕВ 110/20KV		НЕК - 4130 - P461	
ДЛЪЖНОСТ	ИМЕ	ПОДПИС	ЕДНОЛИНЕЙНА СХЕМА НА ОРУ 110KV И ЗРУ 20KV	ЛИСТ:	1
ЧЕРТАЛ	ИНЖ. ХРИСТОЗОВ			ВС. ЛИСТА	1
ОТГ. П/СТ	ИНЖ. ДЕМИРЕВ			ФАЗА:	р
				МАЩАБ:	
ПРОВЕРИЛ	ИНЖ. ДАСКАЛОВ			ДАТА:	ФЕВРУАРИ 2012г
			ФОРМАТ:		